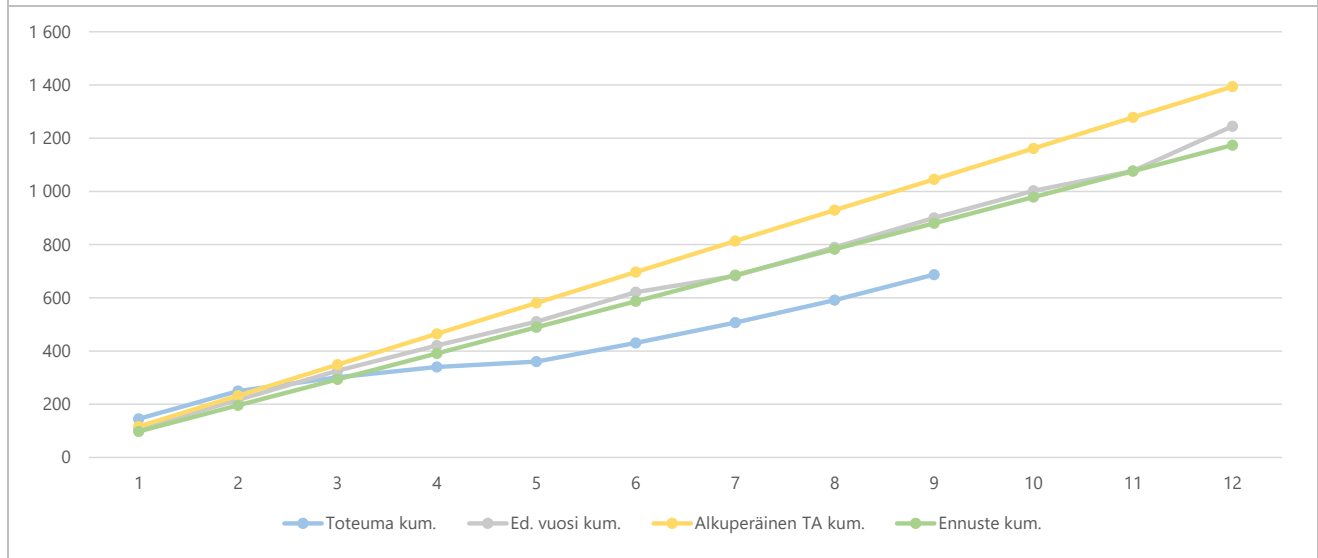
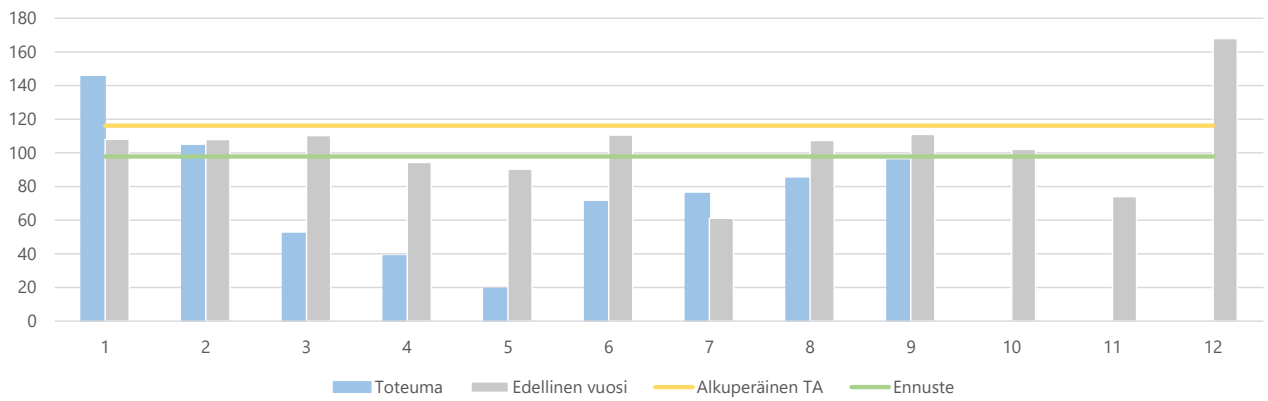


1) Tuloslaskelma (käyttötalous) €1 000	* MTA = muutettu talousarvio		** TA = alkuperäinen talousarvio		MTA 2020*	Ennuste 2020	Ennuste / MTA*	Ennuste TA 2020**	Ennuste / TA**	TP 2019	Ennuste / TP 2019
	Kum. 9/2020	Tot.-% / MTA*	Kum. 9/2019	Tot.-% / TP 2019							
Toimintatuotot	687	49,3%	901	72,4%	1 394	1 174	84,2 %	1 394	84,2%	1 245	94,3%
Myyntituotot	31	58,3%	43	85,2%	53	53	100,0 %	53	100,0%	51	104,1%
Maksutuotot	458	42,9%	675	73,5%	1 067	847	79,4 %	1 067	79,4%	919	92,2%
Tuet ja avustukset	62	776,2%	31	99,5%	8	8	100,0 %	8	100,0%	31	25,9%
Muut toimintatuotot	136	51,2%	152	62,1%	267	267	100,0 %	267	100,0%	244	109,1%
Toimintakulut	-6 312	71,0%	-6 434	74,9%	-8 893	-8 653	97,3 %	-8 893	97,3%	-8 587	100,8%
Henkilöstökulut	-2 669	73,4%	-2 576	75,6%	-3 639	-3 589	98,6 %	-3 639	98,6%	-3 408	105,3%
Palvelujen ostot	-827	54,7%	-1 069	71,1%	-1 513	-1 323	87,4 %	-1 513	87,4%	-1 504	87,9%
Aineet, tarvikkeet ja tavarat	-376	69,1%	-363	75,2%	-544	-544	100,0 %	-544	100,0%	-482	112,7%
Avustukset	-218	91,9%	-198	92,3%	-238	-238	100,0 %	-238	100,0%	-215	110,9%
Muut toimintakulut	-2 222	75,1%	-2 228	74,8%	-2 960	-2 960	100,0 %	-2 960	100,0%	-2 978	99,4%
<b>Toimintakate</b>	<b>-5 625</b>	<b>75,0%</b>	<b>-5 533</b>	<b>75,4%</b>	<b>-7 499</b>	<b>-7 479</b>	<b>99,7 %</b>	<b>-7 499</b>	<b>99,7%</b>	<b>-7 342</b>	<b>101,9%</b>
Rahoitustuotot ja -kulut			0	100,0%						0	
<b>Vuosikate</b>	<b>-5 625</b>	<b>75,0%</b>	<b>-5 534</b>	<b>75,4%</b>	<b>-7 499</b>	<b>-7 479</b>	<b>99,7 %</b>	<b>-7 499</b>	<b>99,7%</b>	<b>-7 342</b>	<b>101,9%</b>
Poistot ja arvonalentumiset	-157		-128	74,0%						-173	
<b>Tilikauden tulos</b>	<b>-5 782</b>	<b>77,1%</b>	<b>-5 661</b>	<b>75,3%</b>	<b>-7 499</b>	<b>-7 479</b>	<b>99,7 %</b>	<b>-7 499</b>	<b>99,7%</b>	<b>-7 515</b>	<b>99,5%</b>
<b>Tilikauden yli-/alijäämä</b>	<b>-5 782</b>	<b>77,1%</b>	<b>-5 661</b>	<b>75,3%</b>	<b>-7 499</b>	<b>-7 479</b>	<b>99,7 %</b>	<b>-7 499</b>	<b>99,7%</b>	<b>-7 515</b>	<b>99,5%</b>

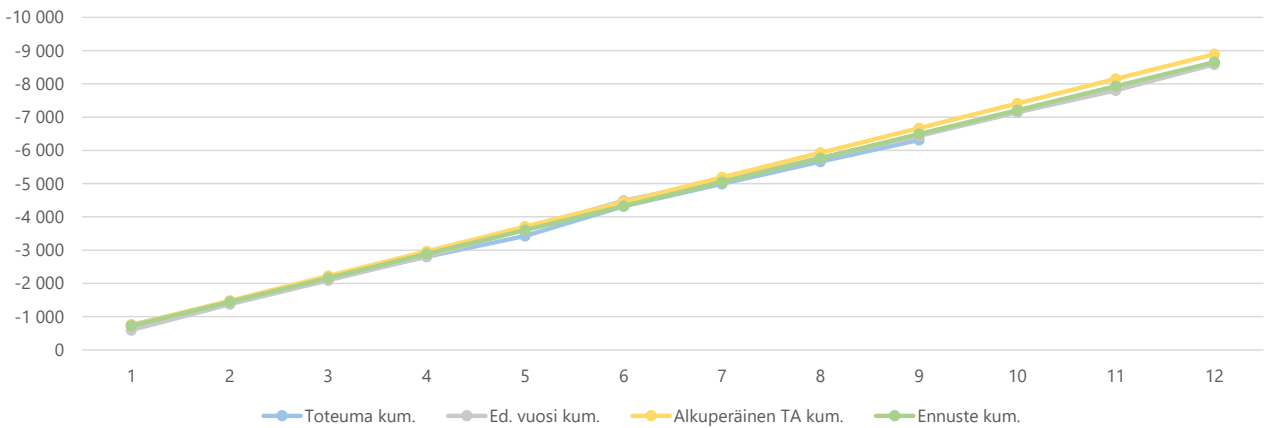
2a) Kumulatiiviset toimintatuotot  
(vertailu edelliseen vuoteen, muutettuun talousarvioon ja ennusteeseen)  
€1 000



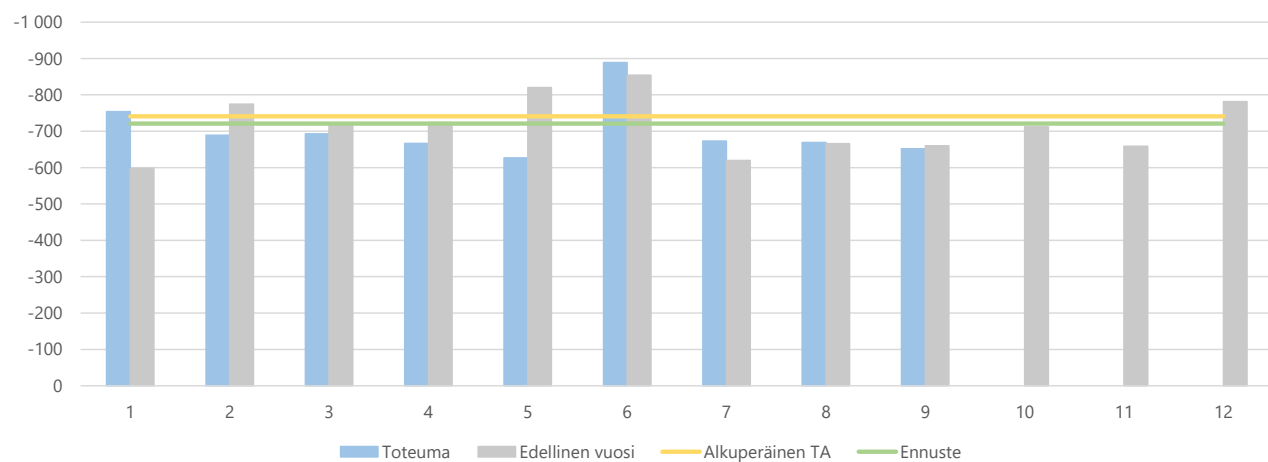
**2b) Toimintatuottojen kuukausitoteumat**  
 (vertailu edelliseen vuoteen, muutettuun talousarvioon ja ennusteeseen)  
 €1 000



**3a) Kumulatiiviset toimintakulut**  
 (vertailu edelliseen vuoteen, muutettuun talousarvioon ja ennusteeseen)  
 €1 000



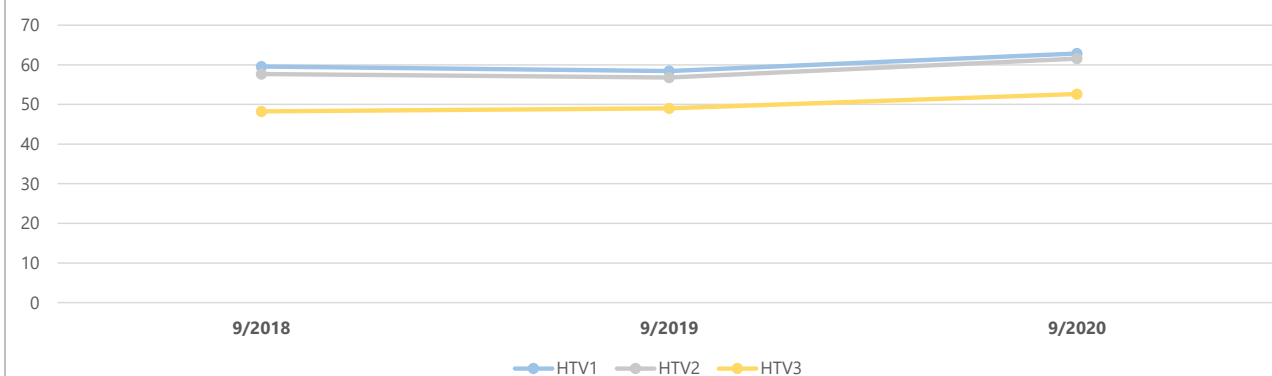
**3b) Toimintakulujen kuukausitoteumat**  
 (vertailu edelliseen vuoteen, muutettuun talousarvioon ja ennusteeseen)  
 €1 000



4) Toimintatuotot yksiköittäin €1 000	* MTA = muutettu talousarvio		** TA = alkuperäinen talousarvio		MTA 2020*	Ennuste 2020	Ennuste / MTA*	TA 2020**	Ennuste / TA**	TP 2019	Ennuste / TP 2019
	Kum. 9/2020	Tot.-% / MTA*	Kum. 9/2019	Tot.-% / TP 2019							
183450 Kulttuuri	230	80,0%	257	85,2%	288	248	86,1%	288	86,1%	302	82,0%
183460 Vapaa-aika	457	41,3%	644	68,3%	1 107	927	83,7%	1 107	83,7%	943	98,3%
<b>Yhteensä</b>	<b>687</b>	<b>49,3%</b>	<b>901</b>	<b>72,4%</b>	<b>1 394</b>	<b>1 174</b>	<b>84,2%</b>	<b>1 394</b>	<b>84,2%</b>	<b>1 245</b>	<b>94,3%</b>

5) Toimintakulut yksiköittäin €1 000	* MTA = muutettu talousarvio		** TA = alkuperäinen talousarvio		MTA 2020*	Ennuste 2020	Ennuste / MTA*	TA 2020**	Ennuste / TA**	TP 2019	Ennuste / TP 2019
	Kum. 9/2020	Tot.-% / MTA*	Kum. 9/2019	Tot.-% / TP 2019							
183450 Kulttuuri	-2 755	71,0%	-2 787	75,9%	-3 880	-3 769	97,1%	-3 880	97,1%	-3 673	102,6%
183460 Vapaa-aika	-3 557	71,0%	-3 647	74,2%	-5 013	-4 884	97,4%	-5 013	97,4%	-4 914	99,4%
<b>Yhteensä</b>	<b>-6 312</b>	<b>71,0%</b>	<b>-6 434</b>	<b>74,9%</b>	<b>-8 893</b>	<b>-8 653</b>	<b>97,3%</b>	<b>-8 893</b>	<b>97,3%</b>	<b>-8 587</b>	<b>100,8%</b>

### 6a) Kumulatiiviset henkilötyövuodet (HTV1, HTV2 ja HTV3)



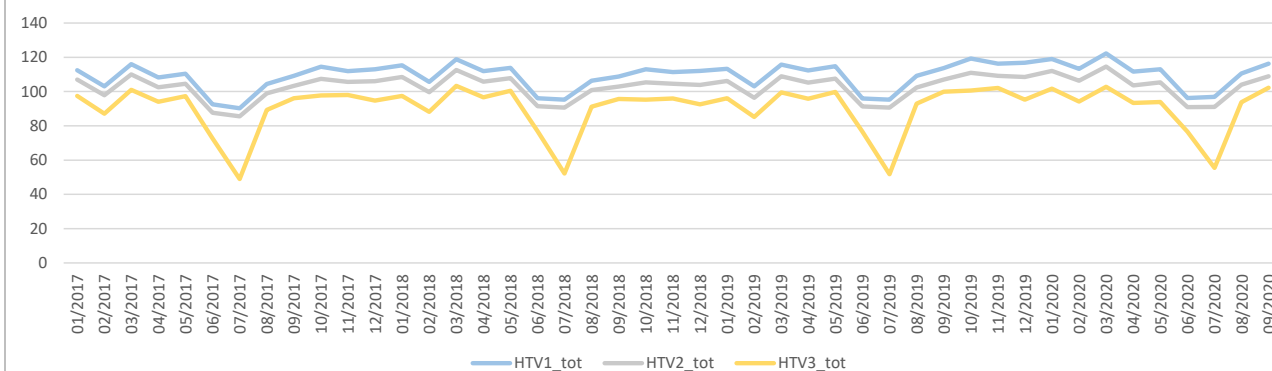
	9/2018	9/2019	Muutos	Muutos	9/2020	Muutos	Muutos
HTV1	59,6	58,4	-1,2	-1,9 %	62,9	4,4	7,6 %
HTV2	57,7	56,8	-0,9	-1,5 %	61,6	4,8	8,4 %
HTV3	48,3	49,0	0,8	1,6 %	52,6	3,6	7,4 %

HTV1 = palveluksessaolopäivien lukumäärä kalenteripäivinä / 365 \* (osa-aikaprosentti/100)

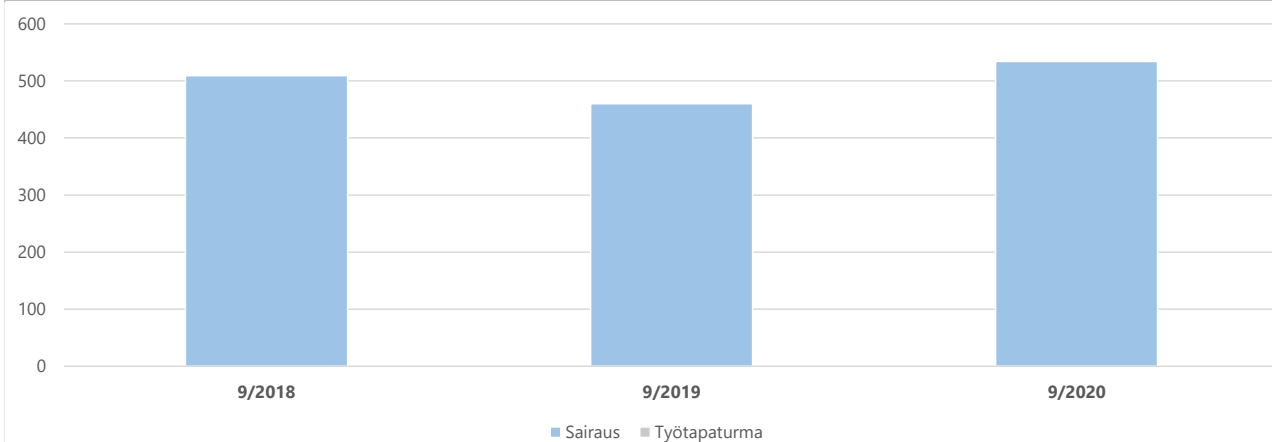
HTV2 = palkallisten palveluksessaolopäivien lukumäärä kalenteripäivinä / 365 \* (osa-aikaprosentti/100)

HTV3 = palveluksessaolopäivien (vähennetty kaikki poissaolot) lkm kalenteripäivinä / 365 \* (osa-aika-%/100)

### 6b) Henkilötyövuosien kuukausitoteumat (HTV1, HTV2 ja HTV3)

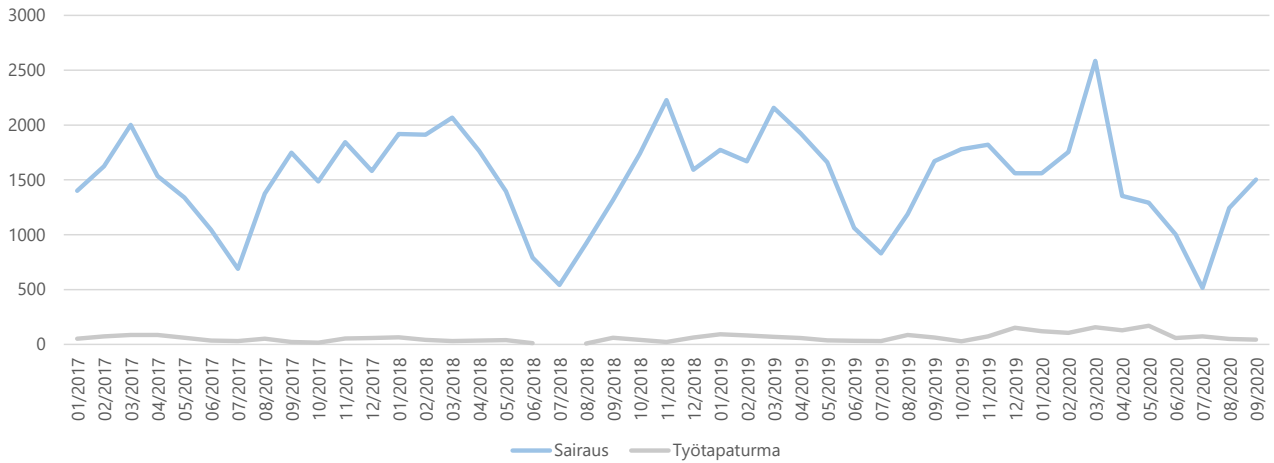


### 7a) Kumulatiiviset terveysperusteiset (= sairaus ja työtaturma) poissaolot kalenteripäivät

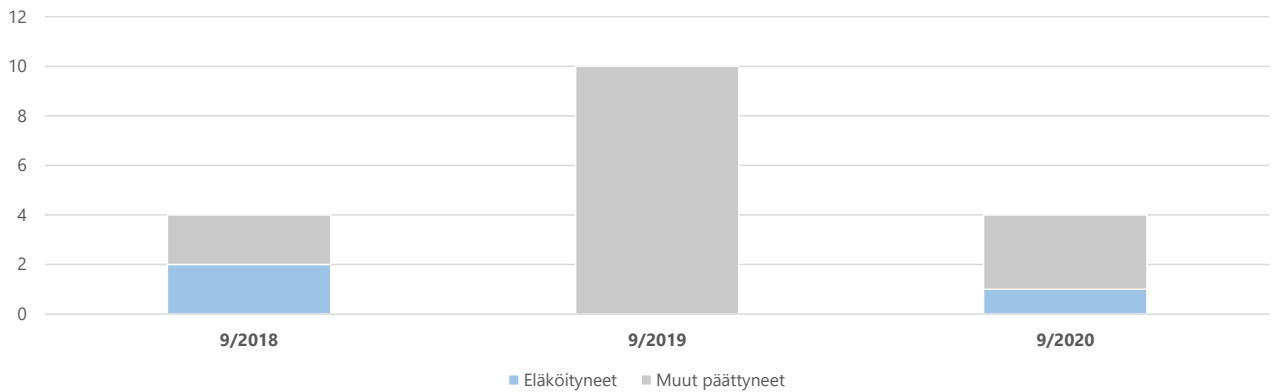


	9/2018	9/2019	Muutos	Muutos	9/2020	Muutos	Muutos
Sairaus	509	460	-49	-9,6 %	534	74	16,1 %
Työtaturma							
<b>Yhteensä</b>	<b>509</b>	<b>460</b>	<b>-49</b>	<b>-9,6 %</b>	<b>534</b>	<b>74</b>	<b>16,1 %</b>

**7b) Terveysperusteisten (= sairaus ja työtapaturma) poissaolojen kuukausitoteumat kalenteripäivät**



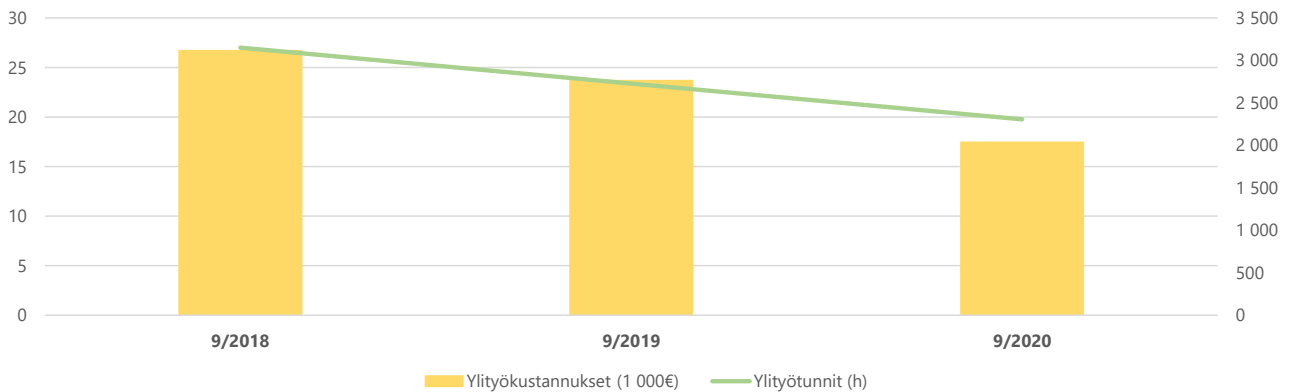
**8) Kumulatiiviset vakituisen henkilöstön päätyneet palvelussuhteet**



	9/2018	Vaiht.-%	9/2019	Vaiht.-%	Muutos	9/2020	Vaiht.-%	Muutos
Vakit. päätyneet palvelussuhteet	4	6,3 %	10	15,4 %	150,0 %	4	5,7 %	-60,0 %
- joista eläköityneet	2	3,1 %			-100,0 %	1	1,4 %	
Vakituisen henkilöstön lukumäärä	64		65		1,6 %	70		7,7 %

Vaihtuvuus% = Vakituisten päätyneet palvelussuhteet / vakituisen henkilöstön lukumäärä

**9) Kumulatiiviset ylityökustannukset (1 000 €) ja -tunnit (h)**



	9/2018	9/2019	Muutos	Muutos	9/2020	Muutos	Muutos
Ylityökustannukset (1 000€)	27	24	-3	-11,3 %	17	-6	-26,3 %
Ylityötunnit (h)	3 151	2 727	-423	-13,4 %	2 307	-421	-15,4 %